



PORTE D'ACCÈS BROCHURE DE PRODUIT

PRODUIT AFFICHÉ

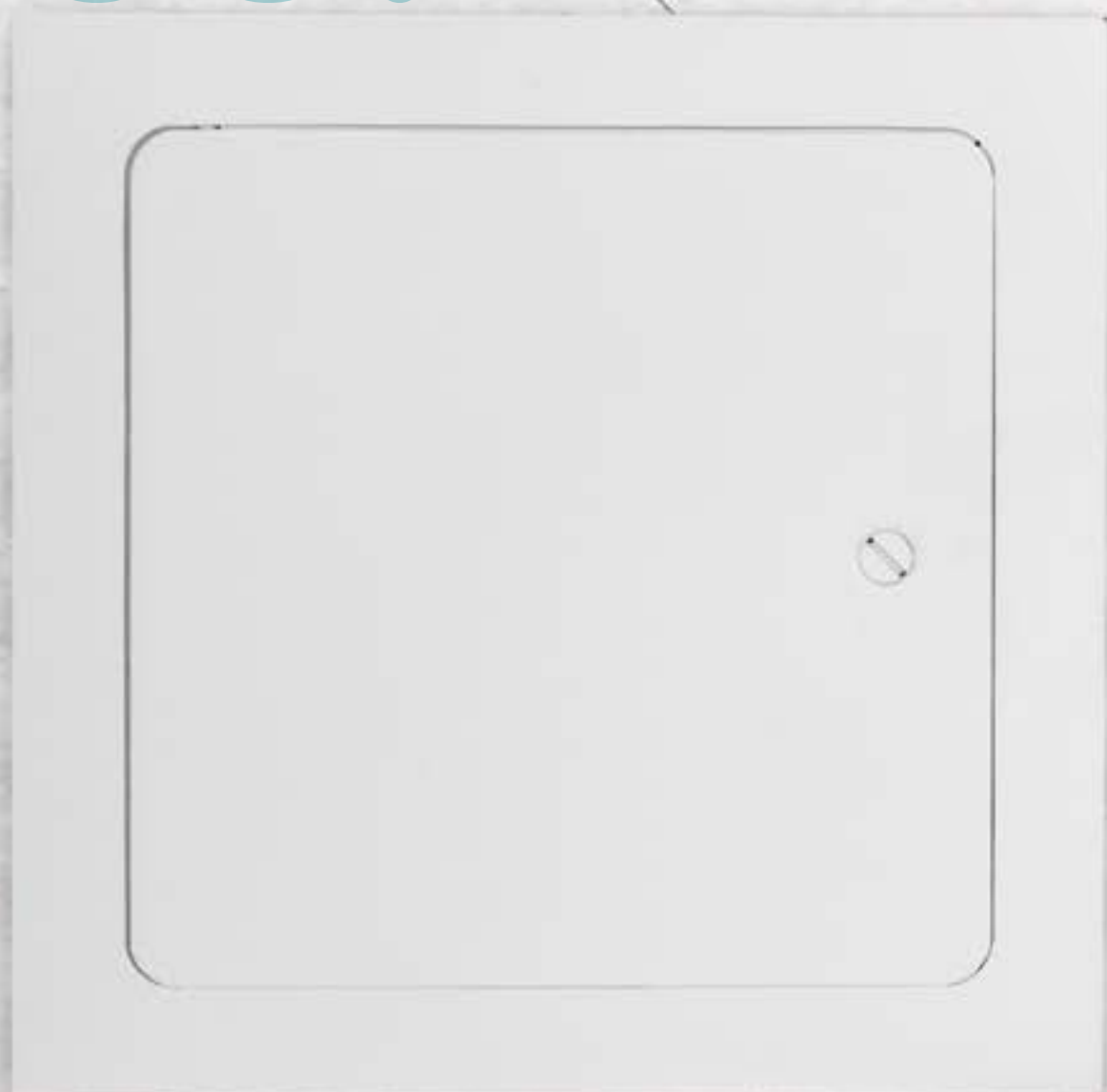
SÉRIE DW
PANNEAUX D'ACCÈS
POUR CLOISONS SÈCHES



 MORRIS GROUP INTERNATIONAL

WWW.MORRISGROUPINT.COM

ELMDOR[®] FABRICATION CO.



DES DÉCENNIES D'INNOVATION. UNE DURÉE DE VIE DE CONFIANCE.

Il y a une raison pour laquelle nous avons des clients de presque tous les marchés imaginables. Fondée en 1989, nous avons fait notre réputation sur la qualité, le service et l'inventaire.

En tant que division du Groupe Morris International[®], nous avons des liens avec presque tous les secteurs de la construction. En tirant parti de ce vaste réseau d'expertise, nous pouvons fabriquer des produits sur mesure selon pratiquement toutes les spécifications. En outre, Elmdor Mfg. maintient un vaste stock de portes d'accès prêtes à être expédiées.

Nous continuons à nous tenir aux normes les plus élevées. Tous nos produits sont fièrement fabriqués en Amérique du Nord.

VOUS EN AVEZ BESOIN. NOUS LE FABRIQUONS.

SÉRIE DW | PANNEAUX D'ACCÈS
AUX CLOISONS SÈCHES





SÉRIE ADW | PORTES D'ACCÈS ENCASTRÉES EN ALUMINIUM POUR CLOISONS SÈCHES

SÉRIE AI | PORTE D'ACCÈS LÉGÈRE EN ALUMINIUM

SÉRIE FRC | PORTES D'ACCÈS AU PLAFOND HOMOLOGUÉES CONTRE LE FEU

SÉRIE SLA | PORTES D'ACCÈS SLAMMER

SÉRIE DW | PANNEAUX D'ACCÈS AUX CLOISONS SÈCHES

SÉRIE SLK | SHUR-LOK PORTES D'ACCÈS

CATÉGORIES



NON HOMOLOGUÉ 06-21

CLOISONS SÈCHES (ADW, DW, DWB, GD)
PLÂTRE (AP, ML, PW)
CARREAUX (AT, CFR)
EXTÉRIEUR (ED, EDI)

HOMOLOGUÉ CONTRE LE FEU 22-25

MUR (FR)
PLAFOND (FRC)

SÉCURITÉ 26-31

SLAMMER (SLA)
SHUR-LOCK (SLK)
SÉCURITÉ MOYENNE (SMD)

SPÉCIALITÉ 32-47

LÉGER (AI)
CONDUIT (DT)
GYPSE (GFG)
BRIDE CACHÉE (HF)
SURF (SF)

SOUPAPE (S009, S010, SVB, VB)
COUPE-FROID AMOVIBLE (WSR)



NON HOMOLOGUÉ

PAGES 06 - 21



CLOISON SÈCHE ADW

LES PORTES D'ACCÈS NON
HOMOLOGUÉES SONT
UTILISÉES DANS DIVERS
ENVIRONNEMENTS NON
RÉSIDENTIELS. UNE GRANDE
VARIÉTÉ DE MODÈLES
DISPONIBLES ASSURE LA
COMPATIBILITÉ AVEC PRESQUE
TOUTES LES APPLICATIONS.

Les portes d'accès non homologuées Elmdor® sont utilisées dans les murs, les plafonds, et les surfaces extérieures.

**QUELLE QUE SOIT L'APPLICATION, LES PORTES D'ACCÈS NON
HOMOLOGUÉES ELMDOR STONEMAN
OFFRENT DES AVANTAGES, NOTAMMENT :**

- Construction en acier galvanisé durable.
- Une variété d'options pour compléter n'importe quelle installation.
- Options pour une nouvelle construction ou une rénovation.



ADW PAGE 10



DW PAGE 11



DWB PAGE 12



GD PAGE 13



AP PAGE 14



ML PAGE 15



PW PAGE 16



AT PAGE 17



CFR PAGE 18



ED PAGE 20



EDI PAGE 21

CLOISONS SÈCHES

PORTE D'ACCÈS EN ALUMINIUM

SÉRIE ADW

La porte d'accès et le cadre doivent être fabriqués à partir d'une extrusion d'aluminium de 0,080 avec une cloison sèche de 0,625 pouce insérée dans le panneau de porte avec une finition moulin. La porte doit avoir une goupille de charnière à ressort qui permet au panneau de porte de s'ouvrir à 90°, et permet également au panneau de porte d'être retiré du cadre. Le loquet de porte est de type tactile dissimulé. La finition doit être une finition d'usine et la cloison sèche est prête à être finie pour correspondre à la surface du mur ou du plafond environnant.

FONCTION

Les portes d'accès aux cloisons sèches en aluminium sont idéales pour les nouvelles installations ou pour la rénovation, dans les murs et les plafonds pour accueillir des cloisons sèches de 5/8 pouces, le cadre peut être inversé pour accueillir des cloisons sèches de 1/2 pouce tout en conservant un aspect invisible et architectural agréable.

LOQUETS DE PORTE OPTIONNELS



AKL -
Loquet à tête hexagonale



CL-
Verrou



CLD- Serrure à cylindre avec volet anti-poussière



DÉTAILS

MONTAGE au plafond, montage mural

MATÉRIAU Aluminium, cloisons sèches

LOQUET DE PORTE STANDARD Serrure à tête hexagonale (Option -AKL), Serrure à clé cylindrique (Option -CL), Serrure à cylindre avec volet anti-poussière (Option -CLD)

AVANTAGES SUPPLÉMENTAIRES Contient des matériaux recyclés, recyclables

OPTIONS DE TAILLE

- 12 po x 12 po
- 16 po x 16 po
- 18 po x 18 po
- 24 po x 24 po
- 24 po x 36 po



DÉTAILS

MONTAGE Fixation murale, Fixation au plafond

MATÉRIAU Acier galvanisé, acier inoxydable (Option -SS)

LOQUET DE PORTE TACTILE DISSIMULÉ Loquet à tournevis (SDL)

AVANTAGES SUPPLÉMENTAIRES Contient des matériaux recyclés, recyclables

OPTIONS DE TAILLE (POUCES)

6 po x 6 po	16 po x 16 po	22 po x 36 po
8 po x 8 po	16 po x 20 po	24 po x 24 po
8 po x 12 po	16 po x 24 po	24 po x 30 po
10 po x 10 po	18 po x 18 po	24 po x 36 po
12 po x 12 po	18 po x 24 po	24 po x 48 po
12 po x 16 po	18 po x 36 po	30 po x 30 po
12 po x 18 po	20 po x 20 po	30po x 36 po
12 po x 24 po	20 po x 24 po	32 po x 32 po
14 po x 14 po	20 po x 30 po	36 po x 36 po
14 po x 20 po	22 po x 22 po	36 po x 48 po
14 po x 24 po	22 po x 30 po	48 po x 48 po
15 po x 15 po		

CLOISONS SÈCHES

PORTES D'ACCÈS AUX CLOISONS SÈCHES

SÉRIE DW

La porte d'accès et le cadre doivent être fabriqués à partir d'acier galvanisé recuit de calibre 16 avec une couche d'apprêt adaptée à la peinture. La porte doit avoir des coins de sécurité arrondis et une charnière à tringle jusqu'à 24 po. Les portes de 24 po et plus sont munies d'une charnière de type piano dissimulée. Le cadre doit être de construction monobloc sans onglets ni soudures sur la face. Le loquet doit être actionné par tournevis.

L'épaisseur standard du matériau est de calibre 16 pour la porte et le cadre de la porte. Une version robuste est également disponible avec une épaisseur de calibre 14 pour la porte et le cadre de porte.

FONCTION

Les portes sont idéales pour les nouvelles installations ou pour les rénovations, dans la maçonnerie, les carreaux, le bois ou d'autres surfaces de murs et de plafonds. La porte comporte des coins de sécurité arrondis.

FINITION EN OPTION

SS- Acier inoxydable

LOQUETS DE PORTE OPTIONNELS



AKL - Loquet à tête hexagonale



CL- Serrure à clé



CLD- Serrure à cylindre avec volet anti-poussière



MLP- Serrure à cylindre mortaise



TH- POIGNÉE en T

CLOISONS SÈCHES

PORTES D'ACCÈS À CORDON POUR CLOISON SÈCHE

SÉRIE DWB

La porte d'accès et le cadre doivent être fabriqués à partir d'acier galvanisé recuit de calibre 16 avec une couche d'apprêt adaptée à la peinture. Le cadre doit avoir des trous de montage positionnés pour permettre l'ancrage directement aux goujons, assurant un montage sûr. La charnière doit être de type tringle pivotante dissimulée. Le loquet doit être actionné par tournevis.

FONCTION

Les portes sont conçues pour une installation encastrée dans les surfaces de cloisons sèches. La porte est dotée d'une charnière dissimulée qui empêche la distorsion et ferme carrément la porte.

Le cadre a des trous de montage de 1/4 pouce positionnés pour permettre l'ancrage directement aux goujons afin d'assurer un montage sûr. Un cordon de cloison sèche sur le cadre permet d'appliquer le composé de joint de cloison sèche sur le cordon en même temps que les joints et les coins.

FINITION EN OPTION

SS- Acier inoxydable

LOQUETS DE PORTE OPTIONNELS



AKL - Loquet à tête hexagonale



CL- Serrure à clé



CLD- Serrure à cylindre avec volet anti-poussière



DÉTAILS

MONTAGE Fixation murale, Fixation au plafond

MATÉRIAU Acier galvanisé, acier inoxydable (Option -SS)

LOQUET DE PORTE STANDARD Loquet à tournevis (SDL)

AVANTAGES SUPPLÉMENTAIRES Contient des matériaux recyclés, recyclables

OPTIONS DE TAILLE (POUCES)

- 8 po x 8 po
- 10 po x 10 po
- 12 po x 12 po
- 14 po x 14 po
- 16 po x 16 po
- 18 po x 18 po
- 22 po x 22 po
- 24 po x 24 po
- 30 po x 30 po
- 36 po x 36 po
- 24 po x 36 po



DÉTAILS

MONTAGE Fixation au plafond, Fixation murale

MATÉRIAU Acier galvanisé, acier inoxydable (Option -SS)

LOQUET DE PORTE STANDARD Loquet à tournevis (SDL)

AVANTAGES SUPPLÉMENTAIRES Contient des matériaux recyclés, recyclables

OPTIONS DE TAILLE (POUCES)

- 8 po x 8 po
- 12 po x 12 po
- 16 po x 16 po
- 18 po x 18 po
- 24 po x 24 po
- 24 po x 36 po

CLOISONS SÈCHES

PORTES D'ACCÈS À JOINT D'ÉTANCHÉITÉ

SÉRIE GD

La porte d'accès et le cadre doivent être fabriqués en acier galvanisé recuit de calibre 18 avec une couche d'apprêt. La porte doit avoir des coins de sécurité arrondis et une charnière à tringle pivotante dissimulée. Le cadre doit être de construction monobloc sans onglets ni soudures sur la face. Le loquet doit être actionné par tournevis.

FONCTION

Les portes d'accès à joint sont idéales pour les nouvelles installations ou pour les rénovations en maçonnerie, carreaux, bois ou autres surfaces de murs et de plafonds. La porte d'accès est entièrement étanche et est couramment utilisée dans les salles blanches, les laboratoires, les salles d'opération, etc.

FINITION EN OPTION

SS- Acier inoxydable

LOQUETS DE PORTE OPTIONNELS



AKL - Loquet à tête hexagonale



CL- Serrure à clé



CLD- Serrure à cylindre avec volet anti-poussière

PLÂTRE

PORTES D'ACCÈS EN PLÂTRE INSONORISÉ

SÉRIE AP

La porte d'accès et le cadre doivent être fabriqués à partir d'acier galvanisé recuit de calibre 16 avec une couche d'apprêt adaptée à la peinture. La porte doit être encastrée de 0,625 pouce et être doublée de treillis métallique. Le cadre doit avoir un treillis métallique de 3 pouces de large sur les quatre côtés. La charnière doit être de type dissimulé. Le loquet doit être actionné par tournevis.

FONCTION

Les portes sont conçues pour être installées en montage affleurant avec la surface en plâtre, ce qui assure une finition attrayante. Les portes sont encastrées de 0,625 pouce et doublées d'un treillis métallique pour permettre au plâtre des surfaces environnantes de remplir la face de la porte.

LOQUETS DE PORTE OPTIONNELS



AKL - Loquet à tête hexagonale



CL- Serrure à clé



CLD- Serrure à cylindre avec volet anti-poussière



DÉTAILS

MONTAGE Fixation murale

MATÉRIAU Acier galvanisé, acier inoxydable (Option -SS)

LOQUET DE PORTE STANDARD Loquet à tournevis (SDL)

AVANTAGES SUPPLÉMENTAIRES Contient des matériaux recyclés, recyclables

OPTIONS DE TAILLE (POUCES)

- 12 po x 12 po
- 12 po x 24 po
- 18 po x 18 po
- 24 po x 24 po
- 24 po x 36 po



DÉTAILS

MONTAGE Fixation murale

MATÉRIAU Acier galvanisé, acier inoxydable (Option -SS)

LOQUET DE PORTE STANDARD Loquet à tournevis (SDL)

AVANTAGES SUPPLÉMENTAIRES Contient des matériaux recyclés, recyclables

OPTIONS DE TAILLE (POUCES)

- | | |
|---------------|---------------|
| 8 po x 8 po | 18 po x 18 po |
| 8 po x 12 po | 18 po x 24 po |
| 10 po x 10 po | 20 po x 24 po |
| 12 po x 12 po | 20 po x 30 po |
| 12 po x 16 po | 24 po x 24 po |
| 12 po x 18 po | 24 po x 30 po |
| 12 po x 24 po | 24 po x 36 po |
| 14 po x 14 po | 30 po x 30 po |
| 16 po x 16 po | 36 po x 36 po |
| 16 po x 20 po | |

PLÂTRE

PORTES D'ACCÈS À TREILLIS MÉTALLIQUE

SÉRIE ML

La porte d'accès et le cadre doivent être fabriqués à partir d'acier galvanisé recuit de calibre 16 avec une couche d'apprêt adaptée à la peinture. La porte doit avoir une charnière dissimulée. Le loquet doit être actionné par tournevis.

FONCTION

Les portes sont conçues spécifiquement pour répondre aux besoins de la construction en plâtre. La porte a un treillis métallique de 3 pouces de largeur sur les quatre côtés pour le clavetage de plâtre.

FINITION EN OPTION

SS- Acier inoxydable

LOQUETS DE PORTE OPTIONNELS



AKL - Loquet à tête hexagonale



CL- Serrure à clé



CLD- Serrure à cylindre avec volet anti-poussière

PLÂTRE

PORTES D'ACCÈS MURALES EN CRÉPI

SÉRIE PW

La porte d'accès et le cadre doivent être fabriqués à partir d'acier galvanisé recuit de calibre 16 avec une couche d'apprêt adaptée à la peinture. La porte doit avoir une charnière à tringle pivotante dissimulée et un loquet actionné par un tournevis

FONCTION

Les portes sont conçues spécifiquement pour répondre aux besoins de la construction en plâtre. La porte a un fond en plâtre de 3/4 de pouce pour une finition en plâtre.

FINITION EN OPTION

SS- Acier inoxydable

LOQUETS DE PORTE OPTIONNELS



AKL - Loquet à tête hexagonale



CL- Serrure à clé



CLD- Serrure à cylindre avec volet anti-poussière



DÉTAILS

MONTAGE Fixation murale

MATÉRIAU Acier galvanisé, acier inoxydable (Option -SS)

LOQUET DE PORTE STANDARD Loquet à tournevis (SDL)

AVANTAGES SUPPLÉMENTAIRES Contient des matériaux recyclés, recyclables

OPTIONS DE TAILLE (POUCES)

8 po x 8 po	18 po x 18 po
8 po x 12 po	18 po x 24 po
10 po x 10 po	20 po x 24 po
12 po x 12 po	20 po x 30 po
12 po x 16 po	24 po x 24 po
12 po x 18 po	24 po x 30 po
12 po x 24 po	24 po x 36 po
14 po x 14 po	30 po x 30 po
16 po x 16 po	36po x 36 po
16 po x 20 po	



DÉTAILS

MONTAGE Fixation au plafond, Fixation murale

MATÉRIAU Acier galvanisé, Acier inoxydable (Option -SS), Perle de cloison sèche galvanisée (Option -GB)

LOQUET DE PORTE STANDARD Loquet à tournevis (SDL)

AVANTAGES SUPPLÉMENTAIRES Contient des matériaux recyclés, recyclables

OPTIONS DE TAILLE (POUCES)

8 po x 8 po
12 po x 12 po
12 po x 24 po
16 po x 16 po
18 po x 18 po
24 po x 24 po
24 po x 36 po

TUILE

PORTES D'ACCÈS POUR CARREAUX ACOUSTIQUES

SERIE AT

La porte d'accès doit être fabriquée à partir d'acier galvanisé de calibre 16 et le cadre à partir d'acier galvanisé de calibre 12 avec une couche d'apprêt. La porte doit être encastrée de 0,625 pouce pour accepter les carreaux acoustiques ou les plaques de gypse. La charnière doit être de type dissimulé. Le loquet doit être actionné par tournevis.

FONCTION

Les portes sont conçues pour être utilisées avec des murs et des plafonds en carreaux acoustiques ou en panneaux de gypse. La porte est conçue pour montage affleurant et est pratiquement invisible. La porte est encastrée de 5/8 de pouce pour accepter les carreaux acoustiques ou les panneaux de gypse.

LOQUETS DE PORTE OPTIONNELS



AKL - Loquet à tête hexagonale



CL- Serrure à clé



CLD- Serrure à cylindre avec volet anti-poussière

CARREAUX

PORTES D'ACCÈS AU PLAFOND HOMOLOGUÉES CONTRE LE FEU

SÉRIE CFR

Le cadre de la porte d'accès doit être fabriqué en acier de calibre 16. Le panneau de porte d'accès doit être fabriqué en acier de calibre 18. La porte doit être encastrée de 1,5 pouce pour accepter les carreaux de plafond. La charnière doit être de type piano continu. Le loquet doit être actionné par tournevis.

FONCTION

Cette porte est conçue pour être utilisée dans un plafond suspendu à cloison sèche dans le cadre d'un assemblage de plafond coupe-feu. La porte de la série CFR, elle-même, N'EST PAS RÉSISTANTE AU FEU. Cependant, la combinaison d'acier et de carreaux homologués contre le feu permet de préserver la résistance au feu des plafonds suspendus. La porte est encastrée de 1-1/2 pouce pour accueillir le plafond à deux couches ING tile.

LOQUETS DE PORTE OPTIONNELS



AKL - Loquet à tête hexagonale



CL- Serrure à clé



CLD- Serrure à cylindre avec volet anti-poussière



DÉTAILS

MONTAGE Fixation au plafond

MATÉRIAU Acier galvanisé, acier inoxydable (Option -SS)

LOQUET DE PORTE STANDARD Loquet à tournevis (SDL)

AVANTAGES SUPPLÉMENTAIRES Contient des matériaux recyclés, recyclables

OPTIONS DE TAILLE (POUCES)

- 12 po x 12 po
- 18 po x 18 po
- 22 po x 30 po
- 24 po x 24 po



DÉTAILS

MONTAGE Fixation murale, Fixation au plafond, Externe

MATÉRIAU Acier galvanisé, Acier inoxydable (option -SS), Cordon de cloison sèche galvanisé (option -GB), Isolation en mousse

LOQUET DE PORTE STANDARD Bouton moleté/à clé

AVANTAGES SUPPLÉMENTAIRES Contient des matériaux recyclés, recyclables

OPTIONS DE TAILLE (POUCES)

- 8 po x 8 po
- 12 po x 12 po
- 14 po x 14 po
- 18 po x 18 po
- 22 po x 30 po
- 24 po x 24 po
- 24 po x 36 po
- 30 po x 30 po
- 36 po x 36 po
- 36 po x 48 po

EXTÉRIEUR

PORTE EXTÉRIÈRE POUR MURS ET PLAFONDS

SÉRIE ED

Le cadre de la porte d'accès doit être fabriqué à partir d'acier galvanisé recuit de calibre 16 avec une couche d'apprêt et muni de trous de boulon. La porte doit être remplie d'une isolation en mousse rigide d'un pouce d'épaisseur. La porte d'accès doit avoir une charnière dissimulée avec un loquet à double fonction. Le verrouillage extérieur doit être aligné avec la porte et actionné par un bouton moleté ou une clé affleurante. La finition doit être une couche d'apprêt adaptée à la peinture.

FONCTION

Les portes d'accès extérieures Elmdor® sont fabriquées et conçues pour fournir un accès aux applications extérieures garantissant des années de protection contre les éléments extérieurs. Notre nouvelle technologie permet d'offrir une résistance à l'eau et à la vapeur. Notre porte extérieure comprend une isolation en mousse et un joint en néoprène sur les quatre côtés.

FINITION EN OPTION

SS- Acier inoxydable



SÉRIE EDI

PORTE EXTÉRIEURE POUR MURS
ET PLAFONDS AVEC LOQUET DE
DÉVERROUILLAGE INTERNE



DÉTAILS

MONTAGE Externe, Fixation au plafond, Fixation murale

MATÉRIAU Acier galvanisé, Isolation en mousse, Acier inoxydable (Option -SS), Cordon de cloison sèche galvanisé (Option -GB)

LOQUET DE PORTE STANDARD Anneau fileté extérieur

AVANTAGES SUPPLÉMENTAIRES Contient des matériaux recyclés, recyclables

OPTIONS DE TAILLE (POUCES)

- 8 po x 8 po
- 12 po x 12 po
- 14 po x 14 po
- 18 po x 18 po
- 22 po x 30 po
- 24 po x 24 po
- 24 po x 36 po
- 30 po x 30 po
- 36 po x 36 po
- 36 po x 48 po

EXTÉRIEUR

PORTE EXTÉRIEURE POUR MURS
ET PLAFONDS AVEC LOQUET
DE DÉVERROUILLAGE INTERNE

SÉRIE EDI

Le cadre de la porte d'accès doit être fabriqué à partir d'acier galvanisé recuit de calibre 16 avec une couche d'apprêt et muni de trous de boulon. La porte doit être remplie d'une isolation en mousse rigide de 1 pouce d'épaisseur et d'un joint en néoprène sur quatre côtés. La porte d'accès doit avoir une charnière dissimulée avec un verrou extérieur doté d'un loquet annulaire fileté. Le déverrouillage interne du loquet est inclus, ce qui permet d'ouvrir la porte de l'intérieur. La finition doit être une couche d'apprêt adaptée à la peinture.

FONCTION

Les portes d'accès extérieures Elmdor® sont fabriquées et conçues pour fournir un accès aux applications extérieures garantissant des années de protection contre les éléments extérieurs. Notre nouvelle technologie permet d'améliorer la résistance à l'eau et à la vapeur. Notre porte extérieure comprend une isolation en mousse et un joint en néoprène sur les quatre côtés.

RÉSISTANT AU FEU

PAGES 22 - 25



MUR (FR)



PLAFOND (FRC)
MONTRÉ DANS L'ILLUSTRATION



MUR

PORTES D'ACCÈS HOMOLOGUÉES CONTRE LE FEU POUR MURS

SÉRIE FR

La porte d'accès et le cadre doivent être fabriqués à partir d'acier galvanisé recuit de calibre 16 avec une couche d'apprêt adaptée à la peinture. La charnière doit être de type dissimulé. La porte doit avoir un ressort robuste pour fournir un verrouillage positif lorsqu'elle est fermée, et un loquet de libération à glissière intérieur permettant d'ouvrir la porte de l'intérieur. Le loquet extérieur doit être encastré et actionné à l'aide d'une bague fixée au verrou coulissant.

FONCTION

Les portes sont classées « coté pour la résistance au feu » par Underwriters Laboratories Inc., pour 1,5 heures, étiquette « B », norme ANSI-UL 10B et CAN/ULC S104 pour 2 heures dans les murs. La porte a un dispositif de fermeture à ressort robuste pour assurer un verrouillage positif lorsque le panneau se ferme. Cette porte est réservée à **UNE INSTALLATION MURALE**.

FINITION EN OPTION

SS- Acier inoxydable

LOQUETS DE PORTE OPTIONNELS



CL- Verrou



DÉTAILS

- MONTAGE** Fixation murale
- MATÉRIAU** Acier galvanisé, Acier inoxydable (Option -SS)
- LOQUET DE PORTE STANDARD** Loquet de porte rotatif encastré
- AVANTAGES SUPPLÉMENTAIRES** Contient des matériaux recyclés, recyclables
- OPTIONS DE TAILLE (POUCES)**
- | | |
|---------------|---------------|
| 8 po x 8 po | 22 po x 30 po |
| 10 po x 10 po | 24 po x 24 po |
| 12 po x 12 po | 24 po x 36 po |
| 12 po x 18 po | 24 po x 48 po |
| 12 po x 24 po | 30 po x 30 po |
| 14 po x 14 po | 32 po x 32 po |
| 16 po x 16 po | 36 po x 36 po |
| 18 po x 18 po | 36 po x 48 po |
| 20 po x 20 po | |
| 22 po x 22 po | |



DÉTAILS

- MONTAGE** Fixation au plafond, Fixation murale
- MATÉRIAU** Acier galvanisé, Acier inoxydable (option -SS), Cordon de cloison sèche galvanisé (option -GB)
- LOQUET DE PORTE STANDARD** Bouton moleté
- AVANTAGES SUPPLÉMENTAIRES** Contient des matériaux recyclés, recyclables
- OPTIONS DE TAILLE (POUCES)**
- | | |
|---------------|---------------|
| 8 po x 8 po | 18 po x 24 po |
| 10 po x 10 po | 20 po x 20 po |
| 12 po x 12 po | 22 po x 30 po |
| 14 po x 14 po | 22 po x 36 po |
| 16 po x 16 po | 24 po x 24 po |
| 18 po x 18 po | 24 po x 36 po |

PLAFOND

PORTES D'ACCÈS AU PLAFOND HOMOLOGUÉES CONTRE LE FEU

SÉRIE FRC

Le cadre de la porte d'accès doit être fabriqué à partir d'acier galvanisé recuit de calibre 16 avec une couche d'apprêt et muni d'ancrages en maçonnerie et de trous de boulon. Le panneau de porte d'accès doit être fabriqué à partir d'acier galvanisé recuit de calibre 20 avec une couche d'apprêt. La porte doit être remplie d'une isolation ignifuge de 2 pouces d'épaisseur et être de type bac soudée. La porte d'accès doit avoir une fermeture automatique à ressort, être à verrouillage automatique et contenir le déverrouillage du loquet intérieur. Le verrouillage extérieur doit être un verrou encastré et universel à verrouillage automatique, actionné par un bouton moleté ou une clé affleurante. La finition doit être une couche d'apprêt appropriée pour la peinture.

FONCTION

Les portes d'accès de la série FRC sont classées par Underwriters Laboratories pour 1-1/2 heures, étiquette « B » dans les murs, Warnock Hersey pour 3 heures dans les plafonds et 2 heures dans les murs, CAN/ULC S104 pour 2 heures dans les murs. Les portes de la série FRC doivent être utilisées lors de l'accès aux murs et plafonds coupe-feu. Les portes de la série FRC ont des fermetures à ressort robustes pour assurer un verrouillage positif lors de la fermeture du panneau. Un loquet de porte intérieur est également inclus sur toutes les portes pour permettre le déverrouillage du côté.

LOQUETS DE PORTE OPTIONNELS



MLP- Serrure à cylindre mortaise

SÉCURITÉ

PAGES 25 - 31



SHUR-LOCK (SLK)

LES APPLICATIONS INSTITUTIONNELLES ONT DES BESOINS UNIQUES.

Comme les installations commerciales, les portes d'accès peuvent être utiles pour le personnel de maintenance dans les bâtiments institutionnels, mais des précautions doivent être prises contre l'accès non autorisé, le vandalisme et les dommages accidentels. Caractéristique des portes d'accès de sécurité Elmdor® :

- **DURABILITÉ :**
acier de gros calibre, construction à soudure ininterrompue.
- **VERROUS DE SÉCURITÉ :**
empêche l'accès non autorisé et la dissimulation d'éléments dangereux ou illégaux.
- Trois modèles pour répondre aux différents besoins de sécurité :
 - Portes d'accès de sécurité à service moyen : idéales pour les centres de détention, les établissements de santé comportementale et les écoles.
 - Portes d'accès Shur-Lok : peuvent être utilisées sur les cloisons sèches, la maçonnerie ou la construction en béton et fournissent la sécurité nécessaire pour les écoles, les hôpitaux, les hôtels et les installations nationales .
 - Portes d'accès Slammer : accès sécurisé avec la force et la durabilité nécessaires pour résister à des conditions abusives et sujettes au vandalisme.



SLAMMER (SLA)
PAGE 29



SHUR-LOCK (SLK)
PAGE 30



**SÉCURITÉ
USAGE MOYEN (CMS)**
PAGE 31



DÉTAILS

MONTAGE Fixation murale

MATÉRIAU Acier de calibre 10

LOQUET DE PORTE STANDARD Verrouillage
Folger Adams n° 10 en option

AVANTAGES SUPPLÉMENTAIRES Contient des
matériaux recyclés, recyclables, à haute
résistance au vandalisme

OPTIONS DE TAILLE (POUCES)

- 12 po x 12 po
- 16 po x 16 po
- 18 po x 18 po
- 24 po x 24 po
- 24 po x 36 po
- 24 po x 48 po
- 36 po x 36 po
- 36 po x 48 po

ENCLENCHEMENT AUTOMATIQUE

PORTES D'ACCÈS SLAMMER

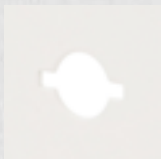
SÉRIE SLA

La porte d'accès doit être fabriquée en acier de calibre 10 et le cadre en acier à angle de 0,1875 x 2 x 2 pouces, soudé et avec des trous de montage pré-perforés. La porte doit avoir une serrure résistante au vandalisme en option et des charnières robustes soudées à la porte et au cadre. La finition doit être une couche d'apprêt appropriée pour la peinture.

FONCTION

Les portes sont conçues pour fournir un accès de sécurité avec la force et la durabilité nécessaires pour résister aux conditions abusives et sujettes au vandalisme qui prévalent dans de nombreuses institutions. Sans sacrifier la sécurité, ces portes permettent au personnel de maintenance d'accéder aux gaines de plomberie, aux vannes d'arrêt et aux appareils électriques situés derrière les murs finis.

LOQUETS DE PORTE OPTIONNELS



LD- Verrouillage
fourni
par d'autres



MLP- Serrure à
cylindre mortaise



FA12 - Verrouillage
Folger Adams #10

SHUR-LOCK

PORTES D'ACCÈS SHUR-LOK

SÉRIE SLK

La porte d'accès et le cadre doivent être fabriqués à partir d'acier galvanisé recuit de calibre 14 avec une couche d'apprêt adaptée à la peinture. La porte doit avoir un canal de renfort vertical de calibre 16, une charnière dissimulée et un verrou à ressort à verrouillage automatique.

FONCTION

Les portes sont conçues pour la construction en cloisons sèches, en maçonnerie ou en béton et offrent la sécurité requise dans les écoles, les hôpitaux, les hôtels et les institutions de correction d'aujourd'hui.

FINITION EN OPTION

SS- Acier inoxydable

LOQUETS DE PORTE OPTIONNELS



AS - Fermeture à ressort automatique



DÉTAILS

MONTAGE Fixation murale

MATÉRIAU Acier galvanisé, Acier inoxydable (Option -SS)

LOQUET DE PORTE STANDARD Serrure à clé

AVANTAGES SUPPLÉMENTAIRES Contient des matériaux recyclés, recyclables

OPTIONS DE TAILLE (POUCES)

8 po x 8 po	22 po x 22 po
10 po x 10 po	24 po x 24 po
12 po x 12 po	24 po x 30 po
14 po x 14 po	24 po x 36 po
16 po x 16 po	30 po x 30 po
18 po x 18 po	36 po x 36 po
18 po x 24 po	



DÉTAILS

MONTAGE Fixation murale

MATÉRIAU Acier galvanisé, Acier inoxydable (Option -SS)

LOQUET DE PORTE STANDARD Verrou à clé Allen (AKL)

AVANTAGES SUPPLÉMENTAIRES Contient des matériaux recyclés, recyclables

OPTIONS DE TAILLE (POUCES)

12 po x 12 po
16 po x 16 po
18 po x 18 po
24 po x 24 po
24 po x 36 po
34 po x 36 po

SÉCURITÉ MOYENNE

PORTES DE SÉCURITÉ MOYENNE

SÉRIE SMD

La porte d'accès et le cadre doivent être fabriqués à partir d'acier galvanisé recuit de calibre 12 avec une couche d'apprêt. La porte doit avoir des coins de sécurité arrondis et une charnière à tringle pivotante dissimulée. Le cadre doit être de construction monobloc sans onglets ni soudures sur la face. Le loquet doit être à tête Allen avec une goupille de sécurité actionnée.

FONCTION

Les portes sont idéales pour les nouvelles installations ou pour les rénovations, les prisons, les établissements psychiatriques, et les écoles.

FINITION EN OPTION

SS- Acier inoxydable

LOQUETS DE PORTE OPTIONNELS



CL- Verrou



CLD- Serrure à cylindre avec obturateur anti-poussière



SPÉCIALITÉ

PAGES 32 - 47

LÉGER (Al)

VOUS CHERCHEZ QUELQUE CHOSE QUI SORT DE L'ORDINAIRE ?

DES PORTES D'ACCÈS SPÉCIALISÉES ELMENDOR® ONT DES CARACTÉRISTIQUES UNIQUES OU PEUVENT ÊTRE UTILISÉES DANS DES APPLI CATIONS UNIQUES.

NOS PORTES SPÉCIALISÉES COMPRENNENT :

LÉGER

Les portes d'accès légères ont une construction en aluminium et peuvent être utilisées sur les murs et les plafonds.

PORTES D'ACCÈS AUX CONDUITS

Les portes d'accès aux conduits sont spécialement conçues pour répondre aux besoins uniques d'installation sur les conduits

GYPSE

Les portes sont construites en gypse et sont faites pour se fondre dans les plafonds en gypse.

BRIDE CACHÉE

Les portes d'accès à bride cachées éliminent le besoin de pâte de gypse ou d'enduit de la bride, qui est cachée derrière la porte. Les bords biseautés et le cadre de porte dissimulé permettent à la porte de se fondre dans le mur.

SURF

Les portes sont conçues pour une installation en surface sur des cloisons sèches, de la maçonnerie ou du plâtre à couche mince.

VANNE

Une variété de portes d'accès aux vannes sont disponibles pour différentes applications.

COUPE-FROID AMOVIBLE

Les portes d'accès amovibles avec coupe-froid contre les intempéries ont des joints d'étanchéité affleurants entre le panneau et le cadre pour assurer l'étanchéité à l'air.



DÉTAILS

MONTAGE Fixation au plafond, Fixation murale

MATÉRIAU Aluminium

LOQUET DE PORTE STANDARD Loquet à tournevis (SDL)

AVANTAGES SUPPLÉMENTAIRES Contient des matériaux recyclés, recyclables

OPTIONS DE TAILLE (POUCES)

8 po x 8 po	24 po x 36 po
10 po x 10 po	24 po x 48 po
12 po x 12 po	30 po x 30 po
14 po x 14 po	36 po x 36 po
18 po x 18 po	36 po x 48 po
24 po x 24 po	

FAIBLE POIDS

PORTE D'ACCÈS LÉGÈRE EN ALUMINIUM

SÉRIE AI

La porte d'accès et le cadre doivent être fabriqués à partir d'un panneau de porte en aluminium de 0,064 pouce d'épaisseur et d'un cadre extrudé en aluminium de 0,094 pouce d'épaisseur avec une finition moulin. Les portes doivent avoir une charnière à goupille dissimulée. La porte comprendra une isolation doublée de polystyrène expansé (EPS) de 3/4 po de type 3, avec une valeur R de 3,18. Le loquet doit être un loquet à came actionné par un tournevis. L'unité comprendra un croquis neoprène ga à cellules fermées de 1/8 x 3/8 pouce.

FONCTION

Les portes isolées en aluminium légères sont idéales pour les nouvelles installations ou pour les rénovations sur le mur ou le plafond.

LOQUETS DE PORTE OPTIONNELS



AKL -
Loquet à tête hexagonale



CL-
Verrou



CLD-
Serrure à cylindre avec obturateur anti-poussière



CONDUIT

PORTES D'ACCÈS AUX CONDUITS

SÉRIE DT

La porte d'accès et le cadre doivent être fabriqués en acier galvanisé recuit de calibre 24. La porte doit avoir une épaisseur de 1 pouce, une construction à double paroi et être isolée. Le cadre doit avoir des bords rabattus pour la fixation au conduit. La charnière doit être de type piano continu. Le loquet à came doit être auto-serrant et actionné à la main.

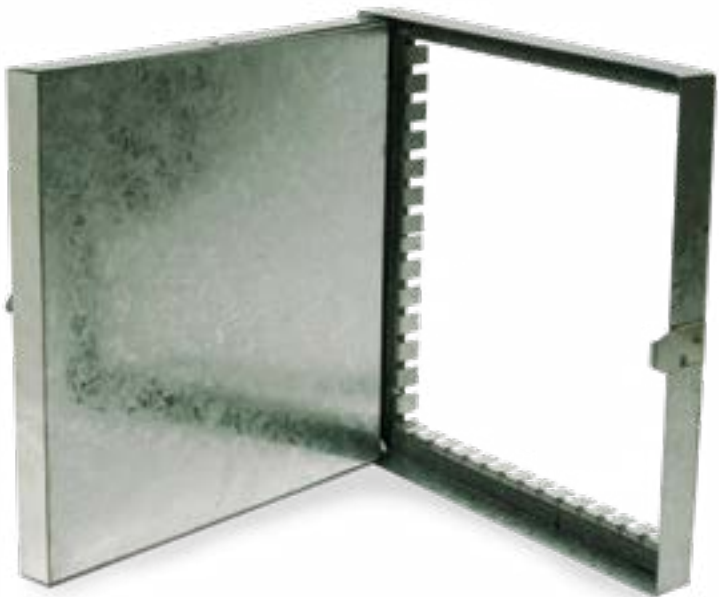
FONCTION

Les portes sont conçues pour permettre l'accès aux équipements installés à l'intérieur des conduits. Les panneaux de porte sont isolés et les joints entre le panneau et le cadre assureront des joints étanches sans obstruction dans le système d'air

LOQUETS DE PORTE OPTIONNELS



CNH-
Loquet de porte
à came
sans charnière



DÉTAILS

MONTAGE Montage sur conduit

MATÉRIAU Acier galvanisé

LOQUET DE PORTE STANDARD Loquet à came - à charnière

AVANTAGES SUPPLÉMENTAIRES Contient des matériaux recyclés, recyclables

OPTIONS DE TAILLE (POUCES)

- 6 po x 6 po
- 8 po x 8 po
- 10 po x 10 po
- 12 po x 12 po
- 14 po x 14 po
- 16 po x 16 po
- 18 po x 18 po
- 20 po x 20 po
- 24 po x 24 po



DÉTAILS

FIXATION Fixation au plafond

MATÉRIAU Gypse renforcé de verre

OPTIONS DE TAILLE (POUCES)

- 9 po x 9 po
- 12 po x 12 po
- 16 po x 16 po
- 18 po x 18 po
- 22 po x 30 po
- 24 po x 24 po
- 30 po x 30 po

GYPSE

PORTES D'ACCÈS EN FIBRE DE VERRE ET GYPSE

SÉRIE GFG

La porte d'accès et le cadre doivent être fabriqués à partir de gypse renforcé de verre. Le cadre doit avoir des dépressions pré-positionnées pour le placement de la vis et coniques pour l'application du composé de joint.

FONCTION

Les portes sont conçues pour être agréables sur le plan architectural avec un design qui permet à la porte et au cadre de se fondre parfaitement avec le plafond en gypse. Avec un bord effilé pour le ruban adhésif, elles sont facilement texturées, légères et ne se fissurent ni ne rétrécissent.

BRIDE CACHÉE

PORTE D'ACCÈS À BRIDE CACHÉE

SÉRIE HF

La porte d'accès et le cadre doivent être fabriqués en acier galvanisé de calibre 16 avec une finition prime coat. Les portes doivent avoir des charnières de pantographe dissimulées. Le loquet de porte doit être un loquet à came actionné par un tournevis.

FONCTION

Les portes d'accès à bride cachée sont idéales pour les nouvelles installations ou pour les rénovations de la maçonnerie, des carreaux, du bois ou d'autres surfaces de murs et de plafonds. La conception évite la main-d'œuvre supplémentaire pour la pâte de gypse ou l'enduit de la bride en raison de sa dissimulation derrière la porte. Les bords biseautés et le cadre de porte dissimulé offrent une apparence qui permet à l'unité de mieux se fondre dans le mur que les autres portes où le cadre de porte est facilement apparent.

LOQUETS DE PORTE OPTIONNELS



AKL -
Loquet à tête
hexagonale



CL-
Verrou



CLD-
Serrure à cylindre
avec obturateur
anti-poussière



DÉTAILS

MONTAGE Fixation murale, Fixation au plafond

MATÉRIAU Acier galvanisé

LOQUET DE PORTE STANDARD Loquet à tournevis (SDL)

AVANTAGES SUPPLÉMENTAIRES Contient des matériaux recyclés, recyclables

OPTIONS DE TAILLE (POUCES)

- 8,25 po x 8,25 po
- 12 po x 12 po
- 16 po x 16 po
- 18 po x 18 po
- 24 po x 24 po



DÉTAILS

MONTAGE MURAL

MATÉRIAU Acier galvanisé, Acier inoxydable (Option -SS)

LOQUET DE PORTE STANDARD Loquet à tournevis (SDL)

AVANTAGES SUPPLÉMENTAIRES Contient des matériaux recyclés, recyclables

OPTIONS DE TAILLE (POUCES)

- 8 po x 8 po
- 10 po x 10 po
- 12 po x 12 po
- 14 po x 14 po
- 16 po x 16 po
- 18 po x 18 po
- 22 po x 22 po
- 24 po x 24 po

SURF

PORTES D'ACCÈS SURF

SÉRIE SF

La porte et le cadre d'accès doivent être fabriqués en acier galvanisé recuit de calibre 14 avec une couche d'apprêt. La porte doit avoir une charnière de piano continue et des coins de sécurité arrondis. Le loquet doit être actionné par tournevis.

FONCTION

Les portes sont conçues pour une installation en surface sur des cloisons sèches, de la maçonnerie ou du plâtre à couche mince. La porte comporte des coins de sécurité arrondis et est fixée au cadre avec une charnière de piano continue permettant une ouverture de 175 degrés.

LOQUETS DE PORTE OPTIONNELS



AKL -
Loquet de porte à
tête hexagonale

VANNE

PANNEAU ET CADRE POUR ROBINETS DE CHASSE D'EAU

S009/S010

Le panneau mural doit être fabriqué d'acier inoxydable de calibre 14, type 304, avec une finition satinée sur la surface exposée. Le cadre doit être en acier jetcoat de calibre 16 avec une couche d'apprêt et doit avoir des trous de montage. Le panneau doit être fixé au cadre à l'aide de quatre vis en acier inoxydable inviolables.

FONCTION

Le panneau mural et le cadre sont destinés à l'utilisation de toilettes et d'urinoirs à alimentation arrière où la vanne de chasse d'eau est intégrée au mur. Ce panneau permet un accès facile pour l'entretien de la vanne de chasse d'eau par le personnel de maintenance. De plus, le panneau protège la vanne de chasse d'eau contre le vandalisme.



DÉTAILS

MONTAGE MURAL

MATÉRIAU Acier inoxydable

LOQUET DE PORTE STANDARD Vis inviolables

AVANTAGES SUPPLÉMENTAIRES Contient des matériaux recyclés, recyclables

OPTIONS DE TAILLE (POUCES)

S009 - Panneau de 13,5 po x 13,5 po avec cadre de 12 po x 12 po pour valve de rinçage urinaire

S010 - Panneau de 15 po x 19 po avec cadre de 13 po x 17 po pour robinet de chasse d'eau



DÉTAILS

MONTAGE Montage mural, montage en surface

MATÉRIAU Acier inoxydable, Apprêt blanc (Option -PC)

LOQUET DE PORTE STANDARD Loquet à tournevis (SDL)

AVANTAGES SUPPLÉMENTAIRES Contient des matériaux recyclés, recyclables

OPTIONS DE TAILLE (POUCES)

8 po x 8 po x 4 po

8 po x 8 po x 6 po

8 po x 8 po x 8 po

12 po x 12 po x 4 po

12 po x 12 po x 6 po

12 po x 12 po x 8 po

VANNE

BOÎTE À VANNES POUR MONTAGE EN SURFACE

SÉRIE SVB

La porte et la boîte doivent être fabriquées en acier inoxydable de type 304 de calibre 16 avec des surfaces exposées polies à une finition n° 4. La porte est fournie avec une charnière de type piano pleine longueur. La boîte avec toutes les coutures est soudée en continu. Le loquet doit être actionné par tournevis.

FONCTION

Les boîtes à vannes montées en surface fournissent une boîte d'accès entièrement fermée aux vannes et aux commandes qui peuvent s'étendre à l'extérieur du mur fini.

FINITION OPTIONNELLE

PC- Apprêt blanc

LOQUETS DE PORTE OPTIONNELS



AKL - Loquet à tête hexagonale



CL- Serrure à clé



CLD- Serrure à cylindre avec obturateur anti-poussière

VANNE

BOÎTE À VANNES ENCASTRÉE

SÉRIE VB

La porte d'accès et le cadre doivent être fabriqués à partir d'acier galvanisé recuit de calibre 16 avec une couche d'apprêt. La porte doit avoir des coins de sécurité arrondis et une charnière de piano continue dissimulée. Le cadre doit être de construction monobloc sans onglets ni soudures sur la face. Le loquet doit être actionné par tournevis. La boîte à vannes Elmdor® doit être entièrement fermée avec de l'acier galvanisé de calibre 16 avec une couche d'apprêt. La finition doit être une couche d'apprêt appropriée pour la peinture.

FONCTION

Les boîtes à vannes Elmdor sont conçues pour fournir un accès à tous les types de vannes et de commandes dissimulées dans le mur. Les boîtes sont entièrement fermées et comportent des coins de sécurité arrondis.

FINITION OPTIONNELLE

SS- Acier inoxydable

LOQUETS DE PORTE OPTIONNELS



AKL -
Loquet de porte à
tête hexagonale



CL-
Verrou



CLD-
Serrure à cylindre avec
volet anti-poussière



TH- POIGNÉE en T



DÉTAILS

MONTAGE Fixation murale

MATÉRIAU Acier galvanisé,
Acier inoxydable (Option -SS)

LOQUET DE PORTE STANDARD Loquet à
tournevis (SDL)

AVANTAGES SUPPLÉMENTAIRES Contient des
matériaux recyclés, recyclables

OPTIONS DE TAILLE (POUCES)

8 po x 8 po x 4 po
8 po x 8 po x 6 po
12 po x 12 po x 4 po
12 po x 12 po x 6 po
14 po x 14 po x 4 po
14 po x 14 po x 6 po
16 po x 16 po x 4 po
16 po x 16 po x 6 po



DÉTAILS

MONTAGE Fixation murale, Fixation au plafond

MATÉRIAU Acier galvanisé,
Acier inoxydable (Option -SS)

LOQUET DE PORTE STANDARD Loquet à
tournevis (SDL)

AVANTAGES SUPPLÉMENTAIRES Contient des
matériaux recyclés, recyclables

OPTIONS DE TAILLE (POUCES)

8 po x 8 po
10 po x 10 po
12 po x 12 po
14 po x 14 po
16 po x 16 po
18 po x 18 po
24 po x 24 po

COUPE-FROID AMOVIBLE

PORTES D'ACCÈS AMOVIBLES AVEC COUPE-FROID

SÉRIE WSR

La porte d'accès et le cadre doivent être scellés entre le panneau et le cadre pour assurer l'étanchéité à l'air dans tous les types de murs et de plafonds. La porte d'accès et le cadre doivent être fabriqués à partir d'acier galvanisé recuit de calibre 16 avec une couche d'apprêt adaptée à la peinture. La porte doit avoir des coins de sécurité arrondis. Le cadre doit être de construction monobloc sans onglets ni soudures sur la face. Le loquet doit être actionné par tournevis.

FONCTION

Les portes d'accès amovibles à coupe-froid sont conçues avec des joints d'étanchéité affleurants entre le panneau et le cadre pour assurer l'étanchéité à l'air dans tous les types de murs et de plafonds. Remarque : L'étanchéité à l'air de la porte N'A PAS été testée.

FINITION OPTIONNELLE

SS- Acier inoxydable

LOQUETS DE PORTE OPTIONNELS



AKL -
Loquet de porte à
tête hexagonale



CL-
Verrou



CLD-
Serrure à cylindre
avec volet
anti-poussière



TH- POIGNÉE en T

Manufacturing Divisions

WATER CONTROLS



DRAINAGE



PLUMBING FIXTURES & ACCESS



FIRE PROTECTION



MANUFACTURING SUPPORT



Sales & Distribution



UNITED KINGDOM



ELMCO + ASSOC.



CANADA



MORRIS INDUSTRIES
MEXICO



STREET ADDRESS
17451 HURLEY STREET
CITY OF INDUSTRY, CA 91744

MAILING ADDRESS
P.O. BOX 3527
CITY OF INDUSTRY, CA 91744

PHONE: (626) 968-8699
E-MAIL: INFO@ELMDOR.COM
WEBSITE: ELMDOR.COM
L1001647 | 1224

WARNING: Cancer and Reproductive Harm - www.P65Warnings.ca.gov